

Rapport de mission de repérage des matériaux et produits contenant de l'amiante avant réalisation de travaux

R. 4412-97 modifié par le décret 2012-639 du 4 mai 2012
Norme NF X 46-020

13 SQUARE BEAUREGARD APT 401

77000 MELUN



A \ INFORMATIONS GENERALES

A.1 \ DESIGNATION DU BÂTIMENT

Nature du bâtiment :		Adresse :	13 SQUARE BEAUREGARD APT 401 77000 MELUN
Cat. Du bâtiment :		Bâtiment :	
Etage :	R+4	Porte :	
Ref Cadastrale :	NC	Propriété de :	OPH77 10 AVENUE CHARLES PEGUY 77000 MELUN

A.2 \ DESIGNATION DU DONNEUR D'ORDRE

Nom :	OPH77	Documents remis :	
Adresse :	10 AVENUE CHARLES PEGUY 77000 MELUN	Moyens mis à disposition :	

A.3 \ EXECUTION DE LA MISSION

RAPPORT N° :	OPH77 42LAM0401	Date d'émission du rapport :	29/08/2017
Le repérage a été réalisé le :	23/08/2017	Accompagnateur :	
Par :	Mohamed BOUDLAL	Laboratoire d'Analyses :	ITGA
N° certificat de qualification :	C017-SE03-2017	Adresse laboratoire :	3 RUE ARMAND HERPIN LACROIX - CS 46537 35065 RENNES CEDEX
Date d'obtention :	28/04/2017	Numéro d'accréditation :	1-5967
Le présent rapport est établi par une personne dont les compétences sont certifiées par :	QUALIT'COMPETENCES 16 rue Villars - 57100 THONVILLE	Organisme d'assurance professionnelle :	ALLIANZ
		Adresse assurance :	Direction Opérations Entreprises 5C Esplanade Charles de Gaulle 33081 BORDEAUX CEDEX
		N° de contrat d'assurance :	55897385
		Date de validité :	31/12/2017

B \ CACHET DU DIAGNOSTIQUEUR

FAIT A AVESNES LES BAPAUME LE 29/08/2017

Cabinet : EXPERT HABITAT

Nom du responsable : DEMOULIN Frédéric

Nom du diagnostiqueur : Mohamed BOUDLAL



Rapport N° : 42LAM0401 23/08/2017

2/32

C\ SOMMAIRE

Table des matières

A \ INFORMATIONS GENERALES.....	2
A.1 \ DESIGNATION DU BÂTIMENT	2
A.2\ DESIGNATION DU DONNEUR D'ORDRE	2
A.3\ EXECUTION DE LA MISSION	2
B \ CACHET DU DIAGNOSTIQUEUR.....	2
C\ SOMMAIRE.....	3
D\ CONCLUSIONS.....	4
E \ PROGRAMME DE REPERAGE	10
F \ CONDITIONS DE REALISATION DU REPERAGE	11
G \ RAPPORTS PRECEDENTS	11
H \ RESULTATS DETAILLES DU REPERAGE	12
ANNEXE 1 – PHOTOS DES ELEMENTS AMIANTES ET/OU NON AMIANTES	17
ANNEXE 2 – CROQUIS DE LOCALISATION DE PRELEVEMENTS	22
ANNEXE 3 – PROCES VERBAUX D'ANALYSES	23
ATTESTATION(S).....	31
CERTIFICAT DE QUALIFICATION	32

D\ CONCLUSIONS

Dans le cadre de la mission décrite en tête de rapport, il n'a pas été repéré de matériaux et produits susceptibles de contenir de l'amiante

Dans le cadre de la mission décrite en tête de rapport, il a été repéré des matériaux et produits contenant de l'amiante :

PIECE	ETAGE	ELEMENTS PRELEVES	REPERAGE	N° Echantillon	METHODE	ETAT	RESULTAT

ZSO : Zone de Similitude d'Ouvrage

Dans le cadre de la mission décrite en tête de rapport, il a été repéré des matériaux et produits susceptibles de contenir de l'amiante : après analyse, ils ne contiennent pas d'amiante.

PIECE	ETAGE	ELEMENTS PRELEVES	REPERAGE	N° ECHANTILLON	METHODE	ETAT
Salle de bains et WC	R+4	Colle grise + matériau blanc en faible quantité en vrac avec poussières non séparable + carrelage	Sol	42LAM0401P001	RESULTAT ANALYSE	BON ETAT
Salle de bains et WC	R+4	Colle beige + peinture en faible quantité non séparable + carrelage	Mur B	42LAM0401P002	RESULTAT ANALYSE	BON ETAT
Salle de bains et WC	R+4	Enduit plâtreux blanc en vrac + toile fibreuse blanche non séparable + peinture non séparable + matériau gris en faible quantité non séparable + matériau beige en faible quantité non séparable	Mur D	42LAM0401P003	RESULTAT ANALYSE	DEGRADATION PARTIELLE
Salle de bains et WC	R+4	Enduit plâtreux blanc en vrac + peintures multiples non séparable + toile	Mur A	42LAM0401P004	RESULTAT ANALYSE	BON ETAT

		fibreuse blanche non séparable				
Salle de bains et WC	R+4	Colle beige + couche plâtrée blanche en faible quantité non séparable + peinture non séparable + carrelage	Mur C	42LAM0401P005	RESULTAT ANALYSE	DEGRADATION PARTIELLE
Chambre 1	R+4	Enduit plâtré blanc en vrac + peintures multiples non séparable + papier non séparable	Mur A	42LAM0401P006	RESULTAT ANALYSE	BON ETAT
Chambre 1	R+4	Enduit plâtré blanc en vrac + peintures multiples non séparable + matériau gris en faible quantité non séparable + papier en faible quantité non séparable	Mur D	42LAM0401P007	RESULTAT ANALYSE	BON ETAT
Chambre 1	R+4	Enduit plâtré blanc en vrac + peinture non séparable + matériau beige non séparable	Plafond	42LAM0401P008	RESULTAT ANALYSE	BON ETAT
Cuisine	R+4	Colle grise + matériau blanc en faible quantité en vrac avec poussières non séparable + carrelage	Sol	42LAM0401P001	ZSO	BON ETAT
Salle de bains et WC	R+4	Colle grise + matériau blanc en faible quantité en vrac avec poussières non séparable + carrelage	Sol	42LAM0401P001	ZSO	BON ETAT
Chambre 2	R+4	Enduit plâtré blanc en vrac + peinture non séparable + matériau beige non séparable	Plafond	42LAM0401P008	ZSO	BON ETAT
Chambre 1	R+4	Enduit plâtré blanc en vrac + peinture non séparable +	Plafond	42LAM0401P008	ZSO	BON ETAT

		matériau beige non séparable				
Salle de bains et WC	R+4	Colle beige + peinture en faible quantité non séparable + carrelage	Mur A	42LAM0401P002	ZSO	BON ETAT
Salle de bains et WC	R+4	Colle beige + peinture en faible quantité non séparable + carrelage	Mur B	42LAM0401P002	ZSO	BON ETAT
Salle de bains et WC	R+4	Colle beige + peinture en faible quantité non séparable + carrelage	Mur C	42LAM0401P002	ZSO	BON ETAT
Cuisine	R+4	Enduit plâtreux blanc en vrac + toile fibreuse blanche non séparable + peinture non séparable + matériau gris en faible quantité non séparable + matériau beige en faible quantité non séparable	Mur D	42LAM0401P003	ZSO	DEGRADATION PARTIELLE
Salle de bains et WC	R+4	Enduit plâtreux blanc en vrac + toile fibreuse blanche non séparable + peinture non séparable + matériau gris en faible quantité non séparable + matériau beige en faible quantité non séparable	Mur D	42LAM0401P003	ZSO	DEGRADATION PARTIELLE
Cuisine	R+4	Enduit plâtreux blanc en vrac + peintures multiples non séparable + toile fibreuse blanche non séparable	Mur A	42LAM0401P004	ZSO	BON ETAT
Cuisine	R+4	Enduit plâtreux blanc en vrac + peintures multiples non	Mur B	42LAM0401P004	ZSO	BON ETAT

		séparable + toile fibreuse blanche non séparable				
Cuisine	R+4	Enduit plâtreux blanc en vrac + peintures multiples non séparable + toile fibreuse blanche non séparable	Mur C	42LAM0401P004	ZSO	BON ETAT
Salle de bains et WC	R+4	Enduit plâtreux blanc en vrac + peintures multiples non séparable + toile fibreuse blanche non séparable	Mur A	42LAM0401P004	ZSO	BON ETAT
Salle de bains et WC	R+4	Enduit plâtreux blanc en vrac + peintures multiples non séparable + toile fibreuse blanche non séparable	Mur B	42LAM0401P004	ZSO	BON ETAT
Salle de bains et WC	R+4	Enduit plâtreux blanc en vrac + peintures multiples non séparable + toile fibreuse blanche non séparable	Mur C	42LAM0401P004	ZSO	BON ETAT
Salle de bains et WC	R+4	Colle beige + couche plâtreuse blanche en faible quantité non séparable + peinture non séparable + carrelage	Mur A	42LAM0401P005	ZSO	DEGRADATION PARTIELLE
Salle de bains et WC	R+4	Colle beige + couche plâtreuse blanche en faible quantité non séparable + peinture non séparable + carrelage	Mur B	42LAM0401P005	ZSO	DEGRADATION PARTIELLE
Salle de bains et WC	R+4	Colle beige + couche plâtreuse blanche en faible quantité non séparable + peinture non séparable + carrelage	Mur C	42LAM0401P005	ZSO	DEGRADATION PARTIELLE

Chambre 2	R+4	Enduit plâtreux blanc en vrac + peintures multiples non séparable + papier non séparable	Mur A	42LAM0401P006	ZSO	BON ETAT
Chambre 2	R+4	Enduit plâtreux blanc en vrac + peintures multiples non séparable + papier non séparable	Mur B	42LAM0401P006	ZSO	BON ETAT
Chambre 2	R+4	Enduit plâtreux blanc en vrac + peintures multiples non séparable + papier non séparable	Mur C	42LAM0401P006	ZSO	BON ETAT
Chambre 1	R+4	Enduit plâtreux blanc en vrac + peintures multiples non séparable + papier non séparable	Mur A	42LAM0401P006	ZSO	BON ETAT
Chambre 1	R+4	Enduit plâtreux blanc en vrac + peintures multiples non séparable + papier non séparable	Mur B	42LAM0401P006	ZSO	BON ETAT
Chambre 1	R+4	Enduit plâtreux blanc en vrac + peintures multiples non séparable + papier non séparable	Mur C	42LAM0401P006	ZSO	BON ETAT
Chambre 2	R+4	Enduit plâtreux blanc en vrac + peintures multiples non séparable + matériau gris en faible quantité non séparable + papier en faible quantité non séparable	Mur D	42LAM0401P007	ZSO	BON ETAT
Chambre 1	R+4	Enduit plâtreux blanc en vrac + peintures multiples non séparable + matériau gris en faible quantité non	Mur D	42LAM0401P007	ZSO	BON ETAT

		séparable + papier en faible quantité non séparable				
--	--	---	--	--	--	--

ZSO : Zone de Similitude d'Ouvrage

Liste des locaux non visités concernés par les travaux et justification

PIECE	ETAGE	STATUT DE VISITE

Liste des éléments non inspectés et justification

PIECE	ETAGE	ELEMENT A PRELEVER	REPERAGE	RESULTAT

E \ PROGRAMME DE REPERAGE

PIECES CONCERNEES	PERIMETRE DU REPERAGE	REPERAGE	TRAVAUX	ELEMENTS A PRELEVER	Echantillonnage	REMARQUES PARTICULIERES
Voir commentaire	LOGEMENTS COLLECTIFS	Murs et Plafonds	Remise en peinture des murs et plafonds	Enduit / Peinture	100%	CH1 et CH2 concernées
Ensemble des pièces humides	LOGEMENTS COLLECTIFS	Sols	Remplacement de tous types de sols	Revêtement de sols	100%	REGLE DE PRELEVEMENT : 1 PAR TYPE
Ensemble des pièces humides	LOGEMENTS COLLECTIFS	Murs	Remplacement de tous types de sols	Plinthes	100%	REGLE DE PRELEVEMENT : 1 PAR TYPE
Ensemble des pièces	LOGEMENTS COLLECTIFS	Ensemble des zones	DAPP Liste A	Ensemble des éléments	100%	REGLE DE PRELEVEMENT : 1 PAR TYPE
Salle de bains	LOGEMENTS COLLECTIFS	Murs	Remplacement de la baignoire	Faïence	100%	Si impacter par le changement de baignoire
Salle de bains	LOGEMENTS COLLECTIFS	Sous baignoire	Remplacement de la baignoire	Revêtement bitumineux / Peinture	100%	REGLE DE PRELEVEMENT : 1 PAR TYPE
Salle de bains	LOGEMENTS COLLECTIFS	Murs	Remplacement de la baignoire	Enduit / Peinture	100%	Si impacter par le changement de baignoire
Salle de bains	LOGEMENTS COLLECTIFS	Ensemble des zones	Remplacement de la baignoire	Ensemble des éléments	100%	Si éléments suspects pouvant impacter les travaux non indiqués sur la prépa BE
Ensemble des pièces	LOGEMENTS COLLECTIFS	Ensemble des zones	DAPP Liste A	Ensemble des éléments	100%	REGLE DE PRELEVEMENT : 1 PAR TYPE

ELEMENTS A SONDER OU A ANALYSER NON PRESENTS:

Rapport N° : 42LAM0401 23/08/2017

10/32

F \ CONDITIONS DE REALISATION DU REPERAGE

Date du repérage : 23/08/2017

Le repérage amiante avant travaux, contient les informations sur la présence d'amiante dans les matériaux et produits du bâtiment afin d'informer les intervenants réalisant des activités ou interventions sur des matériaux et/ou équipements susceptibles de libérer des fibres d'amiante selon la liste citée dans le cadre E.

Il consiste à identifier et localiser, par inspections visuelles et investigations approfondies pouvant être destructives, l'ensemble des matériaux et produits contenant de l'amiante incorporés ou faisant indissociablement corps avec les locaux et les zones de l'immeuble objet des travaux.

Lorsque l'absence de marquages spécifiques ou de documents ne permet pas à l'opérateur de repérage d'attester de la présence ou de la non présence d'amiante dans les matériaux et produits, des prélèvements seront effectués afin de déterminer par analyse la présence ou non d'amiante.

Procédures de prélèvement :

Les prélèvements sur des matériaux ou produits susceptibles de contenir de l'amiante sont réalisés en vertu des dispositions du Code du Travail. Le matériel de prélèvement est adapté à l'opération à réaliser afin de générer le minimum de poussières. Dans le cas où une émission de poussières est prévisible, le matériau ou produit est mouillé à l'eau à l'endroit du prélèvement (sauf risque électrique) et, si nécessaire, une protection est mise en place au sol ; de même, le point de prélèvement est stabilisé après l'opération (pulvérisation de vernis ou de laque, par exemple).

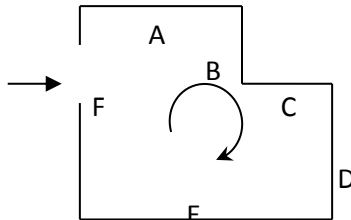
Pour chaque prélèvement, des outils propres et des gants à usage unique sont utilisés afin d'éliminer tout risque de contamination croisée. Dans tous les cas, les équipements de protection individuelle sont à usage unique.

L'accès à la zone à risque (sphère de 1 à 2 mètres autour du point de prélèvement) est interdit pendant l'opération. Si l'accompagnateur doit s'y tenir, il porte les mêmes équipements de protection individuelle que l'opérateur de repérage.

L'échantillon est immédiatement conditionné, après son prélèvement, dans un double emballage individuel étanche.

Les informations sur toutes les conditions existantes au moment du prélèvement susceptible d'influencer l'interprétation des résultats des analyses (environnement du matériau, contamination éventuelle, etc.) seront, le cas échéant, mentionnées dans la fiche d'identification et de cotation en annexe.

Sens du repérage pour évaluer un local :



Description des travaux envisagés : Diagnostic total en vue de la réalisation de futurs travaux

G \ RAPPORTS PRECEDENTS

H \ RESULTATS DETAILLES DU REPERAGE

LISTE DES LOCAUX / PARTIES D'IMMEUBLE VISITEES/NON VISITEES CONCERNEES PAR LES TRAVAUX ET JUSTIFICATION

PIECE	ETAGE	JUSTIFICATION	VISITE	TRAVAUX
Séjour	R+4		OUI	CONCERNEE
Cuisine	R+4		OUI	CONCERNEE
Salle de bains et WC	R+4		OUI	CONCERNEE
Chambre 2	R+4		OUI	CONCERNEE
Couloir	R+4		OUI	CONCERNEE
Chambre 1	R+4		OUI	CONCERNEE
Cellier	R+4		OUI	CONCERNEE

DESCRIPTION DES REVETEMENTS EN PLACE AU JOUR DE LA VISITE

PIECE	MUR1	MUR2	MUR3	MUR4	PLANCHER BAS	PLANCHER HAUT	PORTES	FENETRE1	FENETRE2
Séjour	BETON	Carreaux de plâtre			DALLE BETON	DALLE BETON			
Cuisine	BETON	Carreaux de plâtre			DALLE BETON	DALLE BETON			
Salle de bains et WC	BETON	Carreaux de plâtre			DALLE BETON	DALLE BETON			
Chambre 2	BETON	Carreaux de plâtre			DALLE BETON	DALLE BETON			
Couloir	Carreaux de plâtre	BETON			DALLE BETON	DALLE BETON			
Chambre 1	BETON	Carreaux de plâtre			DALLE BETON	DALLE BETON			
Cellier	Carreaux de plâtre	BETON			DALLE BETON	DALLE BETON			

LA LISTE DES MATERIAUX OU PRODUITS CONTENANT DE L'AMIANTE, SUR ZONE DE SIMILITUDE D'OUVRAGE ET SUR JUGEMENT PERSONNEL

PIECE	ETAGE	ELEMENTS PRELEVES	N° Echantillon n	REPERAGE	ETAT	RESULTAT	METHODE

LA LISTE DES MATERIAUX OU PRODUITS CONTENANT DE L'AMIANTE, APRES ANALYSE

PIECE	ETAGE	ELEMENTS PRELEVES	N° Echantillon	REPERAGE	ETAT	RESULTAT

LA LISTE DES MATERIAUX SUSCEPTIBLES DE CONTENIR DE L'AMIANTE, MAIS N'EN CONTENANT PAS.

PIECE	ETAGE	ELEMENTS PRELEVES	N° Echantillon	REPERAGE	ETAT	RESULTAT	METHODE
Salle de bains et WC	R+4	Colle grise + matériau blanc en faible quantité en vrac avec poussières non séparable + carrelage	42LAM0401P001	Sol	BON ETAT	Amiante non détecté	RESULTAT ANALYSE
Salle de bains et WC	R+4	Colle beige + peinture en faible quantité non séparable + carrelage	42LAM0401P002	Mur B	BON ETAT	Amiante non détecté	RESULTAT ANALYSE
Salle de bains et WC	R+4	Enduit plâtreux blanc en vrac + toile fibreuse blanche non séparable + peinture non séparable + matériau gris en faible quantité non séparable + matériau beige en faible quantité non séparable	42LAM0401P003	Mur D	DEGRADATION PARTIELLE	Amiante non détecté	RESULTAT ANALYSE
Salle de bains et WC	R+4	Enduit plâtreux blanc en vrac + peintures multiples non séparable + toile fibreuse blanche non séparable	42LAM0401P004	Mur A	BON ETAT	Amiante non détecté	RESULTAT ANALYSE
Salle de bains et WC	R+4	Colle beige + couche plâtreuse blanche en faible quantité non séparable + peinture non séparable + carrelage	42LAM0401P005	Mur C	DEGRADATION PARTIELLE	Amiante non détecté	RESULTAT ANALYSE
Chambre 1	R+4	Enduit plâtreux blanc en vrac + peintures multiples non séparable + papier non séparable	42LAM0401P006	Mur A	BON ETAT	Amiante non détecté	RESULTAT ANALYSE
Chambre 1	R+4	Enduit plâtreux blanc en vrac + peintures multiples	42LAM0401P007	Mur D	BON ETAT	Amiante non détecté	RESULTAT ANALYSE

Rapport N° : 42LAM0401

23/08/2017

13/32

PIECE	ETAGE	ELEMENTS PRELEVES	N° Echantillon	REPERAGE	ETAT	RESULTAT	METHODE
		non séparable + matériau gris en faible quantité non séparable + papier en faible quantité non séparable					
Chambre 1	R+4	Enduit plâtreux blanc en vrac + peinture non séparable + matériau beige non séparable	42LAM0401P008	Plafond	BON ETAT	Amiante non détecté	RESULTAT ANALYSE
Cuisine	R+4	Colle grise + matériau blanc en faible quantité en vrac avec poussières non séparable + carrelage	42LAM0401P001	Sol	BON ETAT	Amiante non détecté	ZSO
Salle de bains et WC	R+4	Colle grise + matériau blanc en faible quantité en vrac avec poussières non séparable + carrelage	42LAM0401P001	Sol	BON ETAT	Amiante non détecté	ZSO
Chambre 2	R+4	Enduit plâtreux blanc en vrac + peinture non séparable + matériau beige non séparable	42LAM0401P008	Plafond	BON ETAT	Amiante non détecté	ZSO
Chambre 1	R+4	Enduit plâtreux blanc en vrac + peinture non séparable + matériau beige non séparable	42LAM0401P008	Plafond	BON ETAT	Amiante non détecté	ZSO
Salle de bains et WC	R+4	Colle beige + peinture en faible quantité non séparable + carrelage	42LAM0401P002	Mur A	BON ETAT	Amiante non détecté	ZSO
Salle de bains et WC	R+4	Colle beige + peinture en faible quantité non séparable + carrelage	42LAM0401P002	Mur B	BON ETAT	Amiante non détecté	ZSO
Salle de bains et WC	R+4	Colle beige + peinture en faible quantité non séparable + carrelage	42LAM0401P002	Mur C	BON ETAT	Amiante non détecté	ZSO
Cuisine	R+4	Enduit plâtreux blanc en vrac + toile fibreuse blanche non séparable + peinture non séparable + matériau gris en faible quantité non séparable + matériau beige en faible quantité non séparable	42LAM0401P003	Mur D	DEGRADATION PARTIELLE	Amiante non détecté	ZSO
Salle de bains et WC	R+4	Enduit plâtreux blanc en vrac + toile fibreuse blanche non séparable + peinture non séparable + matériau gris en faible	42LAM0401P003	Mur D	DEGRADATION PARTIELLE	Amiante non détecté	ZSO

PIECE	ETAGE	ELEMENTS PRELEVES	N° Echantillon	REPERAGE	ETAT	RESULTAT	METHODE
		quantité non séparable + matériau beige en faible quantité non séparable					
Cuisine	R+4	Enduit plâtreux blanc en vrac + peintures multiples non séparable + toile fibreuse blanche non séparable	42LAM0401P004	Mur A	BON ETAT	Amiante non détecté	ZSO
Cuisine	R+4	Enduit plâtreux blanc en vrac + peintures multiples non séparable + toile fibreuse blanche non séparable	42LAM0401P004	Mur B	BON ETAT	Amiante non détecté	ZSO
Cuisine	R+4	Enduit plâtreux blanc en vrac + peintures multiples non séparable + toile fibreuse blanche non séparable	42LAM0401P004	Mur C	BON ETAT	Amiante non détecté	ZSO
Salle de bains et WC	R+4	Enduit plâtreux blanc en vrac + peintures multiples non séparable + toile fibreuse blanche non séparable	42LAM0401P004	Mur A	BON ETAT	Amiante non détecté	ZSO
Salle de bains et WC	R+4	Enduit plâtreux blanc en vrac + peintures multiples non séparable + toile fibreuse blanche non séparable	42LAM0401P004	Mur B	BON ETAT	Amiante non détecté	ZSO
Salle de bains et WC	R+4	Enduit plâtreux blanc en vrac + peintures multiples non séparable + toile fibreuse blanche non séparable	42LAM0401P004	Mur C	BON ETAT	Amiante non détecté	ZSO
Salle de bains et WC	R+4	Colle beige + couche plâtreuse blanche en faible quantité non séparable + peinture non séparable + carrelage	42LAM0401P005	Mur A	DEGRADATION PARTIELLE	Amiante non détecté	ZSO
Salle de bains et WC	R+4	Colle beige + couche plâtreuse blanche en faible quantité non séparable + peinture non séparable + carrelage	42LAM0401P005	Mur B	DEGRADATION PARTIELLE	Amiante non détecté	ZSO
Salle de bains et WC	R+4	Colle beige + couche plâtreuse blanche en faible quantité non	42LAM0401P005	Mur C	DEGRADATION PARTIELLE	Amiante non détecté	ZSO

PIECE	ETAGE	ELEMENTS PRELEVES	N° Echantillon	REPERAGE	ETAT	RESULTAT	METHODE
		séparable + peinture non séparable + carrelage					
Chambre 2	R+4	Enduit plâtreux blanc en vrac + peintures multiples non séparable + papier non séparable	42LAM0401PO 06	Mur A	BON ETAT	Amiante non détecté	ZSO
Chambre 2	R+4	Enduit plâtreux blanc en vrac + peintures multiples non séparable + papier non séparable	42LAM0401PO 06	Mur B	BON ETAT	Amiante non détecté	ZSO
Chambre 2	R+4	Enduit plâtreux blanc en vrac + peintures multiples non séparable + papier non séparable	42LAM0401PO 06	Mur C	BON ETAT	Amiante non détecté	ZSO
Chambre 1	R+4	Enduit plâtreux blanc en vrac + peintures multiples non séparable + papier non séparable	42LAM0401PO 06	Mur A	BON ETAT	Amiante non détecté	ZSO
Chambre 1	R+4	Enduit plâtreux blanc en vrac + peintures multiples non séparable + papier non séparable	42LAM0401PO 06	Mur B	BON ETAT	Amiante non détecté	ZSO
Chambre 1	R+4	Enduit plâtreux blanc en vrac + peintures multiples non séparable + papier non séparable	42LAM0401PO 06	Mur C	BON ETAT	Amiante non détecté	ZSO
Chambre 2	R+4	Enduit plâtreux blanc en vrac + peintures multiples non séparable + matériau gris en faible quantité non séparable + papier en faible quantité non séparable	42LAM0401PO 07	Mur D	BON ETAT	Amiante non détecté	ZSO
Chambre 1	R+4	Enduit plâtreux blanc en vrac + peintures multiples non séparable + matériau gris en faible quantité non séparable + papier en faible quantité non séparable	42LAM0401PO 07	Mur D	BON ETAT	Amiante non détecté	ZSO

ANNEXE 1 – PHOTOS DES ELEMENTS AMIANTES ET/OU NON AMIANTES

PRELEVEMENT : 42LAM0401P001		
NOM DU CLIENT	NUMERO DU DOSSIER	PIECE OU LOCAL
OPH77	42LAM0401 23/08/2017	Salle de bains et WC
MATERIAU	DATE DE PRELEVEMENT	NOM DE L'OPERATEUR
Colle grise + matériau blanc en faible quantité en vrac avec poussières non séparable + carrelage	23/08/2017	BOUDLAL Mohamed
LOCALISATION		RESULTAT
Sol		Amiante non détecté

EMPLACEMENT



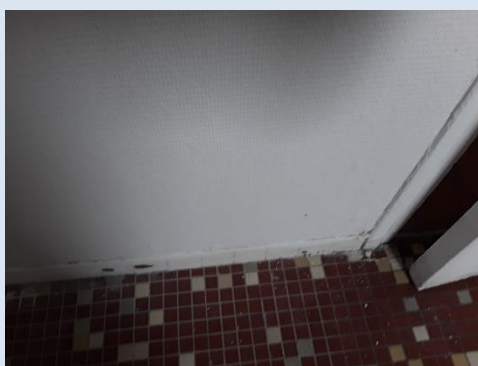
PRELEVEMENT : 42LAM0401P002		
NOM DU CLIENT	NUMERO DU DOSSIER	PIECE OU LOCAL
OPH77	42LAM0401 23/08/2017	Salle de bains et WC
MATERIAU	DATE DE PRELEVEMENT	NOM DE L'OPERATEUR
Colle beige + peinture en faible quantité non séparable + carrelage	23/08/2017	BOUDLAL Mohamed
LOCALISATION		RESULTAT
Mur B		Amiante non détecté

EMPLACEMENT



PRELEVEMENT : 42LAM0401P003		
NOM DU CLIENT	NUMERO DU DOSSIER	PIECE OU LOCAL
OPH77	42LAM0401 23/08/2017	Salle de bains et WC
MATERIAU	DATE DE PRELEVEMENT	NOM DE L'OPERATEUR
Enduit plâtreux blanc en vrac + toile fibreuse blanche non séparable + peinture non séparable + matériau gris en faible quantité non séparable + matériau beige en faible quantité non séparable	23/08/2017	BOUDLAL Mohamed
LOCALISATION		RESULTAT
Mur D		Amiante non détecté

EMPLACEMENT



PRELEVEMENT : 42LAM0401P004		
NOM DU CLIENT	NUMERO DU DOSSIER	PIECE OU LOCAL
OPH77	42LAM0401 23/08/2017	Salle de bains et WC
MATERIAU	DATE DE PRELEVEMENT	NOM DE L'OPERATEUR
Enduit plâtreux blanc en vrac + peintures multiples non séparable + toile fibreuse blanche non séparable	23/08/2017	BOUDLAL Mohamed
LOCALISATION		RESULTAT
Mur A		Amiante non détecté

EMPLACEMENT



PRELEVEMENT : 42LAM0401P005		
NOM DU CLIENT	NUMERO DU DOSSIER	PIECE OU LOCAL
OPH77	42LAM0401 23/08/2017	Salle de bains et WC
MATERIAU	DATE DE PRELEVEMENT	NOM DE L'OPERATEUR
Colle beige + couche plâtreuse blanche en faible quantité non séparable + peinture non séparable + carrelage	23/08/2017	BOUDLAL Mohamed
LOCALISATION	RESULTAT	
Mur C	Amiante non détecté	

EMPLACEMENT



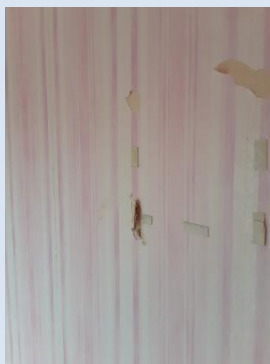
PRELEVEMENT : 42LAM0401P006		
NOM DU CLIENT	NUMERO DU DOSSIER	PIECE OU LOCAL
OPH77	42LAM0401 23/08/2017	Chambre 1
MATERIAU	DATE DE PRELEVEMENT	NOM DE L'OPERATEUR
Enduit plâtreux blanc en vrac + peintures multiples non séparable + papier non séparable	23/08/2017	BOUDLAL Mohamed
LOCALISATION	RESULTAT	
Mur A	Amiante non détecté	

EMPLACEMENT



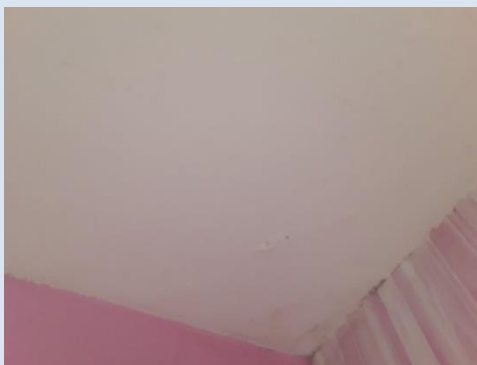
PRELEVEMENT : 42LAM0401P007		
NOM DU CLIENT	NUMERO DU DOSSIER	PIECE OU LOCAL
OPH77	42LAM0401 23/08/2017	Chambre 1
MATERIAU	DATE DE PRELEVEMENT	NOM DE L'OPERATEUR
Enduit plâtreux blanc en vrac + peintures multiples non séparable + matériau gris en faible quantité non séparable + papier en faible quantité non séparable	23/08/2017	BOUDLAL Mohamed
LOCALISATION	RESULTAT	
Mur D	Amiante non détecté	

EMPLACEMENT

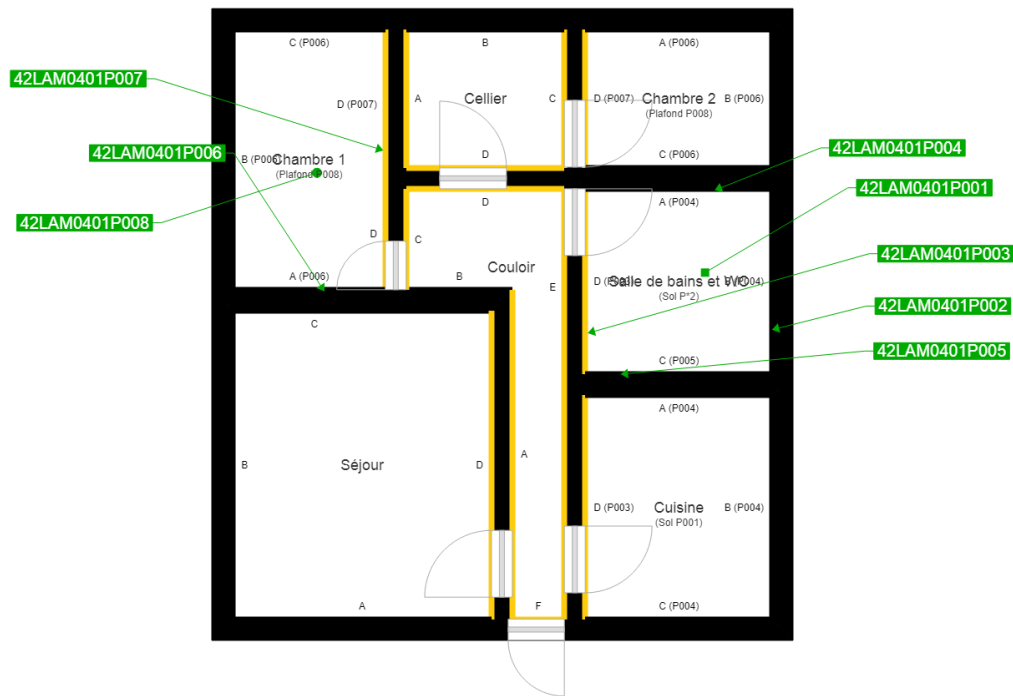


PRELEVEMENT : 42LAM0401P008		
NOM DU CLIENT	NUMERO DU DOSSIER	PIECE OU LOCAL
OPH77	42LAM0401 23/08/2017	Chambre 1
MATERIAU	DATE DE PRELEVEMENT	NOM DE L'OPERATEUR
Enduit plâtreux blanc en vrac + peinture non séparable + matériau beige non séparable	23/08/2017	BOUDLAL Mohamed
LOCALISATION	RESULTAT	
Plafond	Amiante non détecté	

EMPLACEMENT




ANNEXE 2 – CROQUIS DE LOCALISATION DE PRELEVEMENTS




	Murs périphériques / Plaques de plâtre
	Murs Bois
	Murs Brique
	Murs Béton brut
	Cloisons Plaques de plâtre
	Murs carreaux de plâtre
	Murs Béton / Enduit
	Murs porteurs et/ou mur de refend / Plaques de plâtre
	Murs périphériques / Doublage (plaque de plâtre + isolant)
	Torchis
	Murs Amiantés
	Murs Brique / Enduit
	Murs Brique plâtrière

	Prélèvements de sol amiantés
	Prélèvements de sol non amiantés
	Prélèvements de plafonds amiantés
	Prélèvements de plafonds non amiantés
	Prélèvements de murs amiantés
	Prélèvements de murs non amiantés
	Autres types de prélèvements amiantés
	Autres types de prélèvements non amiantés

ANNEXE 3 – PROCES VERBAUX D'ANALYSES



Parc Edonia - Bât. R - Rue de la Terre Adélie - CS n° 66862
35768 SAINT-GREGOIRE CEDEX
Tél : 02.99.35.41.41
Fax : 02.99.35.41.42
www.itga.fr



Accréditation n° 1-5967
Liste des sites et portées
disponibles sur www.cofrac.fr

L'accréditation du COFRAC atteste de la compétence des laboratoires pour les seuls essais couverts par l'accréditation qui sont identifiés par le symbole :

RAPPORT D'ESSAI N° IT071708-32862 EN DATE DU 28/08/2017
RECHERCHE ET IDENTIFICATION D'AMIANTE SUR UN PRELEVEMENT DE MATERIAU

Ce rapport d'essai ne concerne que les échantillons soumis à l'analyse.

Client :

EXPERT HABITAT & INDUSTRIE INGENIERIE (COMPTE
MATERIAUX)
21 route d'Albert
62450 AVESNES LES BAPAUME

Prélèvement :

Commande ITGA : IT0717-81127
Echantillon ITGA : IT071708-32862
Reçu au laboratoire le : 25/08/2017

Réf. Client :

Commande	42LAM0401
Dossier client	42LAM0401 - 13 SQUARE BEAUREGARD APT 401 77000 MELUN
Echantillon	42LAM0401P001 / LOGEMENTS COLLECTIFS - Sols - Ensemble des pièces humides - Revêtement de sols / Salle de bains et WC Sol Carrelage
Description ITGA	Colle grise / Matériau blanc en faible quantité en vrac avec poussières / Carrelage

Préparation :

Effectuée de façon à être représentative de l'échantillon

- pour une analyse au Microscope Electronique à Transmission Analytique (META) : broyage mécanique, récupération de poussières sur grille de microscope électronique (méthode interne IT 085 ou IT 286)

Technique Analytique :

- Microscope Electronique à Transmission Analytique (parties pertinentes de la norme NF X 43-050)

Résultat :

Fraction Analysée	Technique analytique et date d'analyse	Résultat	Type d'amiante	Nb de préparations
▶ Colle grise + matériau blanc en faible quantité en vrac avec poussières non séparable + carrelage	META le 28/08/2017	Amiante non détecté	---	3

Validé par : Florent LE MASSON - Analyste



La reproduction de ce rapport d'essai n'est autorisée que sous sa forme intégrale ; ce rapport ne doit pas être reproduit partiellement sans l'approbation du laboratoire.
Sauf demande particulière et écrite du client, les échantillons sont conservés pendant 6 mois et les rapports pendant 2 ans.

DTA 164 rev 12

Page 1 / 1



Parc Edonia - Bât. R - Rue de la Terre Adélie - CS n° 66862
35768 SAINT-GREGOIRE CEDEX
Tél : 02.99.35.41.41
Fax : 02.99.35.41.42
www.itga.fr



L'accréditation du COFRAC atteste de la compétence des laboratoires pour les seuls essais couverts par l'accréditation qui sont identifiés par le symbole :

RAPPORT D'ESSAI N° IT071708-32863 EN DATE DU 28/08/2017
RECHERCHE ET IDENTIFICATION D'AMIANTE SUR UN PRELEVEMENT DE MATERIAU

Ce rapport d'essai ne concerne que les échantillons soumis à l'analyse.

Client :

EXPERT HABITAT & INDUSTRIE INGENIERIE (COMPTE
MATERIAUX)
21 route d'Albert
62450 AVESNES LES BAPAUME

Prélèvement :

Commande ITGA : IT0717-81127
Echantillon ITGA : IT071708-32863
Reçu au laboratoire le : 25/08/2017

Réf. Client :

Commande	42LAM0401
Dossier client	42LAM0401 - 13 SQUARE BEAUREGARD APT 401 77000 MELUN
Echantillon	42LAM0401P002 / LOGEMENTS COLLECTIFS - Murs - Salle de bains - Faïence / Salle de bains et WC Mur B Faïence
Description ITGA	Colle beige / Peinture en faible quantité / Carrelage

Préparation :

Effectuée de façon à être représentative de l'échantillon

- pour une analyse au Microscope Electronique à Transmission Analytique (META) : broyage mécanique, récupération de poussières sur grille de microscope électronique (méthode interne IT 085 ou IT 286)

Technique Analytique :

- Microscope Electronique à Transmission Analytique (parties pertinentes de la norme NF X 43-050)

Résultat :

Fraction Analysée	Technique analytique et date d'analyse	Résultat	Type d'amiante	Nb de préparations
▶ Colle beige + peinture en faible quantité non séparable + carrelage	META le 26/08/2017	Amiante non détecté	---	1

Validé par : Florent LE MASSON - Analyste

La reproduction de ce rapport d'essai n'est autorisée que sous sa forme intégrale ; ce rapport ne doit pas être reproduit partiellement sans l'approbation du laboratoire.
Sauf demande particulière et écrite du client, les échantillons sont conservés pendant 6 mois et les rapports pendant 2 ans.

DTA 164 rev 12

Page 1 / 1



Parc Edonia - Bât. R - Rue de la Terre Adélie - CS n° 66862
 35768 SAINT-GREGOIRE CEDEX
 Tél : 02.99.35.41.41
 Fax : 02.99.35.41.42
 www.itga.fr



L'accréditation du COFRAC atteste de la compétence des laboratoires pour les seuls essais couverts par l'accréditation qui sont identifiés par le symbole :

RAPPORT D'ESSAI N° IT071708-32864 EN DATE DU 28/08/2017
RECHERCHE ET IDENTIFICATION D'AMIANTE SUR UN PRELEVEMENT DE MATERIAU

Ce rapport d'essai ne concerne que les échantillons soumis à l'analyse.

Client :

EXPERT HABITAT & INDUSTRIE INGENIERIE (COMPTE
 MATERIAUX)
 21 route d'Albert
 62450 AVESNES LES BAPAUME

Prélèvement :

Commande ITGA : IT0717-81127
 Echantillon ITGA : IT071708-32864
 Reçu au laboratoire le : 25/08/2017

Réf. Client :

Commande	42LAM0401
Dossier client	42LAM0401 - 13 SQUARE BEAUREGARD APT 401 77000 MELUN
Echantillon	42LAM0401P003 / LOGEMENTS COLLECTIFS - Murs - Salle de bains - Enduit Peinture / Salle de bains et WC Mur D Enduit
Description ITGA	Enduit plâtreux blanc en vrac / Toile fibreuse blanche / Peinture / Matériau gris en faible quantité / Matériau beige en faible quantité

Préparation :

Effectuée de façon à être représentative de l'échantillon

- pour une analyse au Microscope Electronique à Transmission Analytique (META) : broyage mécanique, récupération de poussières sur grille de microscope électronique (méthode interne IT 085 ou IT 286)

Technique Analytique :

- Microscope Electronique à Transmission Analytique (parties pertinentes de la norme NF X 43-050)

Résultat :

Fraction Analysée	Technique analytique et date d'analyse	Résultat	Type d'amiante	Nb de préparations
▶ Enduit plâtreux blanc en vrac + toile fibreuse blanche non séparable + peinture non séparable + matériau gris en faible quantité non séparable + matériau beige en faible quantité non séparable	META le 26/08/2017	Amiante non détecté	---	1

Validé par : Florent LE MASSON - Analyste



La reproduction de ce rapport d'essai n'est autorisée que sous sa forme intégrale ; ce rapport ne doit pas être reproduit partiellement sans l'approbation du laboratoire.
 Sauf demande particulière et écrite du client, les échantillons sont conservés pendant 6 mois et les rapports pendant 2 ans.

DTA 164 rev 12

Page 1 / 1



Parc Edonia - Bât. R - Rue de la Terre Adélie - CS n° 66862
35768 SAINT-GREGOIRE CEDEX
Tél : 02.99.35.41.41
Fax : 02.99.35.41.42
www.itga.fr



L'accréditation du COFRAC atteste de la compétence des laboratoires pour les seuls essais couverts par l'accréditation qui sont identifiés par le symbole :

RAPPORT D'ESSAI N° IT071708-32865 EN DATE DU 28/08/2017
RECHERCHE ET IDENTIFICATION D'AMIANTE SUR UN PRELEVEMENT DE MATERIAU

Ce rapport d'essai ne concerne que les échantillons soumis à l'analyse.

Client :

EXPERT HABITAT & INDUSTRIE INGENIERIE (COMPTE
MATERIAUX)
21 route d'Albert
62450 AVESNES LES BAPAUME

Prélèvement :

Commande ITGA : IT0717-81127
Echantillon ITGA : IT071708-32865
Reçu au laboratoire le : 25/08/2017

Réf. Client :

Commande	42LAM0401
Dossier client	42LAM0401 - 13 SQUARE BEAUREGARD APT 401 77000 MELUN
Echantillon	42LAM0401P004 / LOGEMENTS COLLECTIFS - Murs - Salle de bains - Enduit Peinture / Salle de bains et WC Mur A Enduit béton
Description ITGA	Enduit plâtreux blanc en vrac / Peintures multiples / Toile fibreuse blanche

Préparation :

Effectuée de façon à être représentative de l'échantillon

- pour une analyse au Microscope Electronique à Transmission Analytique (META) : broyage mécanique, récupération de poussières sur grille de microscope électronique (méthode interne IT 085 ou IT 286)

Technique Analytique :

- Microscope Electronique à Transmission Analytique (parties pertinentes de la norme NF X 43-050)

Résultat :

Fraction Analysée	Technique analytique et date d'analyse	Résultat	Type d'amiante	Nb de préparations
▶ Enduit plâtreux blanc en vrac + peintures multiples non séparable + toile fibreuse blanche non séparable	META le 28/08/2017	Amiante non détecté	---	1

Validé par : Florent LE MASSON - Analyste

La reproduction de ce rapport d'essai n'est autorisée que sous sa forme intégrale ; ce rapport ne doit pas être reproduit partiellement sans l'approbation du laboratoire.
Sauf demande particulière et écrite du client, les échantillons sont conservés pendant 6 mois et les rapports pendant 2 ans.

DTA 164 rev 12

Page 1 / 1



Parc Edonia - Bât. R - Rue de la Terre Adélie - CS n° 66862
 35768 SAINT-GREGOIRE CEDEX
 Tél : 02.99.35.41.41
 Fax : 02.99.35.41.42
 www.itga.fr



L'accréditation du COFRAC atteste de la compétence des laboratoires pour les seuls essais couverts par l'accréditation qui sont identifiés par le symbole :

RAPPORT D'ESSAI N° IT071708-32866 EN DATE DU 28/08/2017
RECHERCHE ET IDENTIFICATION D'AMIANTE SUR UN PRELEVEMENT DE MATERIAU

Ce rapport d'essai ne concerne que les échantillons soumis à l'analyse.

Client :

EXPERT HABITAT & INDUSTRIE INGENIERIE (COMPTE
 MATERIAUX)
 21 route d'Albert
 62450 AVESNES LES BAPAUME

Prélèvement :

Commande ITGA : IT0717-81127
 Echantillon ITGA : IT071708-32866
 Reçu au laboratoire le : 25/08/2017

Réf. Client :

Commande	42LAM0401
Dossier client	42LAM0401 - 13 SQUARE BEAUREGARD APT 401 77000 MELUN
Echantillon	42LAM0401P005 / LOGEMENTS COLLECTIFS - Murs - Ensemble des pièces humides - Plinthes / Salle de bains et WC Mur C Plinthes
Description ITGA	Colle beige / Couche plâtréuse blanche en faible quantité / Peinture / Carrelage

Préparation :

Effectuée de façon à être représentative de l'échantillon

- pour une analyse au Microscope Electronique à Transmission Analytique (META) : broyage mécanique, récupération de poussières sur grille de microscope électronique (méthode interne IT 085 ou IT 286)

Technique Analytique :

- Microscope Electronique à Transmission Analytique (parties pertinentes de la norme NF X 43-050)

Résultat :

Fraction Analysée	Technique analytique et date d'analyse	Résultat	Type d'amiante	Nb de préparations
▶ Colle beige + couche plâtréuse blanche en faible quantité non séparable + peinture non séparable + carrelage	META le 26/08/2017	Amiante non détecté	---	1

Validé par : Florent LE MASSON - Analyste



La reproduction de ce rapport d'essai n'est autorisée que sous sa forme intégrale ; ce rapport ne doit pas être reproduit partiellement sans l'approbation du laboratoire.
 Sauf demande particulière et écrite du client, les échantillons sont conservés pendant 6 mois et les rapports pendant 2 ans.

DTA 164 rev 12

Page 1 / 1



Parc Edonia - Bât. R - Rue de la Terre Adélie - CS n° 66862
 35768 SAINT-GREGOIRE CEDEX
 Tél : 02.99.35.41.41
 Fax : 02.99.35.41.42
 www.itga.fr



L'accréditation du COFRAC atteste de la compétence des laboratoires pour les seuls essais couverts par l'accréditation qui sont identifiés par le symbole :

RAPPORT D'ESSAI N° IT071708-32867 EN DATE DU 28/08/2017
RECHERCHE ET IDENTIFICATION D'AMIANTE SUR UN PRELEVEMENT DE MATERIAU

Ce rapport d'essai ne concerne que les échantillons soumis à l'analyse.

Client :

EXPERT HABITAT & INDUSTRIE INGENIERIE (COMPTE
 MATERIAUX)
 21 route d'Albert
 62450 AVESNES LES BAPAUME

Prélèvement :

Commande ITGA : IT0717-81127
 Echantillon ITGA : IT071708-32867
 Reçu au laboratoire le : 25/08/2017

Réf. Client :

Commande	42LAM0401
Dossier client	42LAM0401 - 13 SQUARE BEAUREGARD APT 401 77000 MELUN
Echantillon	42LAM0401P006 / LOGEMENTS COLLECTIFS - Murs et Plafonds - Voir commentaire - Enduit Peinture / Chambre 1 Mur A Enduit Peinture
Description ITGA	Enduit plâtreux blanc en vrac / Peintures multiples / Papier

Préparation :

Effectuée de façon à être représentative de l'échantillon

- pour une analyse au Microscope Electronique à Transmission Analytique (META) : broyage mécanique, récupération de poussières sur grille de microscope électronique (méthode interne IT 085 ou IT 286)

Technique Analytique :

- Microscope Electronique à Transmission Analytique (parties pertinentes de la norme NF X 43-050)

Résultat :

Fraction Analysée	Technique analytique et date d'analyse	Résultat	Type d'amiante	Nb de préparations
▶ Enduit plâtreux blanc en vrac + peintures multiples non séparable + papier non séparable	META le 28/08/2017	Amiante non détecté	---	1

Validé par : Florent LE MASSON - Analyste



La reproduction de ce rapport d'essai n'est autorisée que sous sa forme intégrale ; ce rapport ne doit pas être reproduit partiellement sans l'approbation du laboratoire.
 Sauf demande particulière et écrite du client, les échantillons sont conservés pendant 6 mois et les rapports pendant 2 ans.

DTA 164 rev 12

Page 1 / 1



Parc Edonia - Bât. R - Rue de la Terre Adélie - CS n° 66862
35768 SAINT-GREGOIRE CEDEX
Tél : 02.99.35.41.41
Fax : 02.99.35.41.42
www.itga.fr



L'accréditation du COFRAC atteste de la compétence des laboratoires pour les seuls essais couverts par l'accréditation qui sont identifiés par le symbole :

RAPPORT D'ESSAI N° IT071708-32868 EN DATE DU 28/08/2017
RECHERCHE ET IDENTIFICATION D'AMIANTE SUR UN PRELEVEMENT DE MATERIAU

Ce rapport d'essai ne concerne que les échantillons soumis à l'analyse.

Client :

EXPERT HABITAT & INDUSTRIE INGENIERIE (COMPTE
MATERIAUX)
21 route d'Albert
62450 AVESNES LES BAPAUME

Prélèvement :

Commande ITGA : IT0717-81127
Echantillon ITGA : IT071708-32868
Reçu au laboratoire le : 25/08/2017

Réf. Client :

Commande	42LAM0401
Dossier client	42LAM0401 - 13 SQUARE BEAUREGARD APT 401 77000 MELUN
Echantillon	42LAM0401P007 / LOGEMENTS COLLECTIFS - Murs et Plafonds - Voir commentaire - Enduit Peinture / Chambre 1 Mur D Enduit
Description ITGA	Enduit plâtreux blanc en vrac / Peintures multiples / Matériau gris en faible quantité / Papier en faible quantité

Préparation :

Effectuée de façon à être représentative de l'échantillon

- pour une analyse au Microscope Electronique à Transmission Analytique (META) : broyage mécanique, récupération de poussières sur grille de microscope électronique (méthode interne IT 085 ou IT 286)

Technique Analytique :

- Microscope Electronique à Transmission Analytique (parties pertinentes de la norme NF X 43-050)

Résultat :

Fraction Analysée	Technique analytique et date d'analyse	Résultat	Type d'amiante	Nb de préparations
▶ Enduit plâtreux blanc en vrac + peintures multiples non séparable + matériau gris en faible quantité non séparable + papier en faible quantité non séparable	META le 28/08/2017	Amiante non détecté	---	1

Validé par : Florent LE MASSON - Analyste

La reproduction de ce rapport d'essai n'est autorisée que sous sa forme intégrale ; ce rapport ne doit pas être reproduit partiellement sans l'approbation du laboratoire.
Sauf demande particulière et écrite du client, les échantillons sont conservés pendant 6 mois et les rapports pendant 2 ans.

DTA 164 rev 12

Page 1 / 1



Parc Edonia - Bât. R - Rue de la Terre Adélie - CS n° 66862
 35768 SAINT-GREGOIRE CEDEX
 Tél : 02.99.35.41.41
 Fax : 02.99.35.41.42
 www.itga.fr



L'accréditation du COFRAC atteste de la compétence des laboratoires pour les seuls essais couverts par l'accréditation qui sont identifiés par le symbole :

RAPPORT D'ESSAI N° IT071708-32869 EN DATE DU 28/08/2017
RECHERCHE ET IDENTIFICATION D'AMIANTE SUR UN PRELEVEMENT DE MATERIAU

Ce rapport d'essai ne concerne que les échantillons soumis à l'analyse.

Client :

EXPERT HABITAT & INDUSTRIE INGENIERIE (COMPTE
 MATERIAUX)
 21 route d'Albert
 62450 AVESNES LES BAPAUME

Prélèvement :

Commande ITGA : IT0717-81127
 Echantillon ITGA : IT071708-32869
 Reçu au laboratoire le : 25/08/2017

Réf. Client :

Commande	42LAM0401
Dossier client	42LAM0401 - 13 SQUARE BEAUREGARD APT 401 77000 MELUN
Echantillon	42LAM0401P008 / LOGEMENTS COLLECTIFS - Murs et Plafonds - Voir commentaire - Enduit Peinture / Chambre 1 Plafond Enduit
Description ITGA	Enduit plâtreux blanc en vrac / Peinture / Matériau beige

Préparation :

Effectuée de façon à être représentative de l'échantillon

- pour une analyse au Microscope Electronique à Transmission Analytique (META) : broyage mécanique, récupération de poussières sur grille de microscope électronique (méthode interne IT 085 ou IT 286)

Technique Analytique :

- Microscope Electronique à Transmission Analytique (parties pertinentes de la norme NF X 43-050)

Résultat :

Fraction Analysée	Technique analytique et date d'analyse	Résultat	Type d'amiante	Nb de préparations
▶ Enduit plâtreux blanc en vrac + peinture non séparable + matériau beige non séparable	META le 28/08/2017	Amiante non détecté	---	1

Validé par : Florent LE MASSON - Analyste



La reproduction de ce rapport d'essai n'est autorisée que sous sa forme intégrale ; ce rapport ne doit pas être reproduit partiellement sans l'approbation du laboratoire.
 Sauf demande particulière et écrite du client, les échantillons sont conservés pendant 6 mois et les rapports pendant 2 ans.

DTA 164 rev 12

Page 1 / 1

ATTESTATION(S)



ALLIANZ IARD
Direction Opérations Entreprises
Case courrier 8 10 33
5C Esplanade Charles de Gaulle
33081 BORDEAUX CEDEX

ALLIANZ RESPONSABILITE CIVILE DES ENTREPRISES DE SERVICE

La société ALLIANZ IARD certifie que :

EXPERT HABITAT INGENIERIE
21 ROUTE D ALBERT
62450 AVESNES LES BAPAUME

Est titulaire d'une police d'assurance Responsabilité civile Activités de services N°55897385 qui a pris effet le 01/01/2017.

Ce contrat, a pour objet de :

- Satisfaire aux obligations édictées par l'ordonnance n°2005 - 655 du 8 juin 2005 et son décret d'application n°2006 - 1114 du 5 septembre 2006, codifié aux articles R212-4 et L271-4 à L271-6 du code de la construction et de l'habitation, ainsi que ses textes subséquents ;
- Garantir l'assuré contre les conséquences pécuniaires de la responsabilité civile qu'il peut encourir à l'égard des tiers du fait de ses activités professionnelles déclarées aux Dispositions Particulières à savoir :
 - Le constat des Risques d'exposition au plomb
 - Diagnostic Performance Energétique (DPE)
 - Repérage d'amiante avant transaction, contrôle périodique amiante
 - Repérage d'amiante avant / après travaux et démolition
 - Dossier technique amiante
 - Repérage d'amiante sur surfaces bitumées ou enrobées
 - Diagnostic amiante parties privatives
 - Repérage de plomb avant / après travaux et démolition
 - Présence de termites et autres insectes xylophages

Le montant de la garantie Responsabilité Civile Professionnelle est de 1 300 000,00 € par sinistre et 1 500 000,00 € par année.

Le présent document, établi par ALLIANZ, est valable jusqu'au 31/12/2017 sous réserve du paiement des cotisations. Il a pour objet d'attester l'existence d'un contrat. Il ne constitue toutefois pas une présomption d'application des garanties et ne peut engager ALLIANZ au-delà des clauses, conditions et limites du contrat auquel il se réfère. Les exceptions de garantie opposables au souscripteur le sont également aux bénéficiaires de l'indemnité (résiliation, nullité, règle proportionnelle, exclusions, déchéances, ...).

Toute adjonction autre que le cachet et la signature du représentant de la Société est réputée non écrite.

Fait à Bordeaux, le 19/12/2016

Pour la compagnie

Allianz IARD
Direction Opérations Entreprises
5C Esplanade Charles de Gaulle
33081 BORDEAUX CEDEX

CERTIFICAT DE QUALIFICATION

CERTIFICATION DE DIAGNOSTIQUEUR IMMOBILIER



Décerné à :

Monsieur BOUDLAL Mohamed sous le numéro : **C017-SE03-2017**

DOMAINE (S) CONCERNE (S)	VALIDITE
DIAGNOSTIC DE PERFORMANCE ENERGETIQUE (SANS MENTION)	28/04/2017 AU 27/04/2022
DIAGNOSTIC DE L'ETAT DES INSTALLATIONS INTERIEURES DE GAZ	28/04/2017 AU 27/04/2022
DIAGNOSTIC DE L'ETAT DES INSTALLATIONS ELECTRIQUES DES IMMEUBLES A USAGE D'HABITATION	28/04/2017 AU 27/04/2022
DIAGNOSTIC CONSTAT DES RISQUES D'EXPOSITION AU PLOMB	28/04/2017 AU 27/04/2022
DIAGNOSTIC DE REPERAGE DES MATERIAUX ET PRODUITS CONTENANT DE L'AMIANTE DANS LES IMMEUBLES BATIS	28/04/2017 AU 27/04/2022
DIAGNOSTIC ETAT DU BATIMENT RELATIF A LA PRESENCE DE TERMITES (METROPOLE)	28/04/2017 AU 27/04/2022

Les compétences répondent aux exigences définies en vertu du code de la construction et de l'habitation (art. L.271-4 et suivants, R.271-1 et suivants ainsi que leurs arrêtés d'application*) pour les diagnostics réglementaires. La preuve de conformité a été apportée par l'évaluation certification. Ce certificat est valable à condition que les résultats des divers audits de surveillance soient pleinement satisfaisants.

* Arrêté du 21 novembre 2009 définissant les critères de certification des compétences des personnes physiques opérateurs des constats de risque d'exposition au plomb ou agréés pour réaliser des diagnostics plomb dans les immeubles d'habitation et les critères d'accréditation des organismes de certification modifié par l'arrêté du 7 décembre 2011 ; Arrêté du 25 juillet 2016 définissant les critères de certification des compétences des personnes physiques opérateurs de reprises, d'évaluation périodique de l'état de conservation des matériaux et produits contenant de l'amiante, et d'examen visuel après travaux dans les immeubles bâtis et les critères d'accréditation des organismes de certification ; Arrêté du 30 octobre 2006 définissant les critères de certification des compétences des personnes physiques réalisant l'état relatif à la présence de termites dans le bâtiment et les critères d'accréditation des organismes de certification modifiés par les arrêtés des 14 décembre 2009 et du 7 décembre 2011 ; Arrêté du 16 octobre 2009 définissant les critères de certification des compétences des personnes physiques réalisant le diagnostic de performance énergétique ou l'attestation de prise en compte de la réglementation thermique et les critères d'accréditation des organismes de certification modifié par les arrêtés des 08 décembre 2009 et du 13 décembre 2011 ; Arrêté du 6 avril 2007 définissant les critères de certification des compétences des personnes physiques réalisant l'état de l'installation intérieure de gaz et les critères d'accréditation des organismes de certification modifié par les arrêtés des 15 décembre 2009 et 15 décembre 2011 ; Arrêté du 10 août 2015 définissant les critères de certification des compétences des personnes physiques réalisant l'état de l'installation intérieure d'électricité et les critères d'accréditation des organismes de certification modifié par les arrêtés des 10 décembre 2009 et 2 décembre 2011.

Délivré à Thionville, le 28/04/2017
Pour QUALIT'COMPÉTENCES
Larouz Soufian, Responsable Technique



Saint Honoré Audit et sa marque Qualit'Compétences est
accrédité sous le numéro 4-0569 Portée disponible sur
www.cofrac.fr



QUALIT'COMPÉTENCES 16, rue Villars- 57 100 THIONVILLE
Tél : 05 81 10 04 61 - Fax : 03 82 83 38 07 - mail : contact@qualit-competences.com
SARL au capital de 7500 Euros - RCS de Thionville 31 788 973 543 - N° de gestion 2015 B 12- Code NAF : 8559A